

ENZY PRO

Większa wydajność trawienia: w żwaczu i jelitach

1. Poprawia wydajność racji żywnościowej
2. Zmniejsza zaburzenia metabolizmu w żwaczu i jelitach
3. Redukuje stany zapalne związane z nieprawidłową fermentacją jelitową nadmiaru węglowodanów
4. Eliminuje problemy z raciami
5. Poprawia jakość odchodów zmniejszając utratę składników odżywczych



FERMENTOWANE

ZIOŁA ALPEJSKIE

Know-How Methodo





ENZY PRO to enzymatyczny stymulator trawienia w żwaczu i jelitach

Szczególnie przydatny przy wysokoenergetycznych paszach.



WŁAŚCIWOŚCI ENZY PRO

ENZY PRO to produkt powstały w wyniku złożonego procesu naprzemiennej hydrolizy i fermentacji mlekowej trwającej 14 dni. Główne składniki Enzy Pro to mieszanka zbóż, śruty sojowej i pełnego soku ze specjalnie wyselekcjonowanych ziół alpejskich.

Procesy zachodzące w sokach z ziół alpejskich dzięki naprzemiennym fazom hydrolizy i fermentacji mlekowej reaktywują się samoistnie. To rozwiązanie gwarantuje gwałtowną koncentrację wszystkich metabolitów i produktów fermentacji mlekowej.

Wartości pH, które na początku procesu wynoszą od 7,5 - 8 spadają do 3,7 - 4, prowadząc do silnej stabilizacji produktu. Suszenie w złożu fluidalnym kończy proces produkcji. Bogata zawartość organiczna Enzy Pro wpływa na jej silne działanie biologiczne, zwiększające wydajność trawienną zwierząt.

ZIOŁA ALEPSKIE W ENZY PRO



Bylica piotun

należy do rodziny Asteraceae (Compositae)
Stymulant, pobudzający, przeciw pasożytniczy, przeciw robakom, przeciwgorączkowy, sprzyja trawieniu, sprzyja eliminacji gazu z żołądka i jelit, przeciwdrobnoustrojowy.



Róża dzika

należy do rodziny Rosaceae
Immunomodulująca, witaminizująca, przeciwzapalna, oczyszczająca, przeciw anemiczna, ściągająca, przeciwbiegunkowa, odrobaczająca.



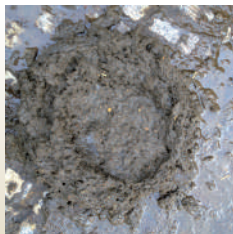
Babka zwyczajna

należy do rodziny Plantaginaceae
Przeciwbiegunkowa, ściągająca, łagodnie moczopędna, krwiotwórcza, oczyszczająca, zmniejszająca przekrwienie, zmiękczejająca, odświeżająca, przeciwzapalna.

Odchody przed doświadczeniem

DAWKOWANIE

-Krowy mleczne 20-30 g sztukę/dzień
-Bydło mięsne 15-20 g / sztukę/dzień



Odchody po 10 dniach stosowania ENZY PRO



SKŁADNIKI

ANALITYCZNE:

Wapń 23,7 %, Fosfor 0,3%,
Magnez 0,1%, Sód 0,1%,
Lizyna 0,3%, Metionina 0,1%

DODATKI: Witamina B1
3a821 40 mg

DOŚWIADCZENIE Z ENZY-PRO	PRÓBA KONTROLNA	PRÓBA BADANA
Wilgotność (suszenie 65°C)	84,90 %	84,75 %
Sucha masa	15,10 %	15,25 %
	Średnia w sm	Średnia w sm
Białko surowe	16,37 %	13,81 %
Tłuszcz surowy	4,12 %	3,27 %
Popiół	12,55 %	10,77 %
Skrobia	3,93 %	2,03 %
Neutralne włókno detergentowe	46,17 %	56,95 %
Kwaśne włókno detergentowe	28,02 %	36,95 %
Lignina detergentowo kwaśna	7,01 %	9,50 %